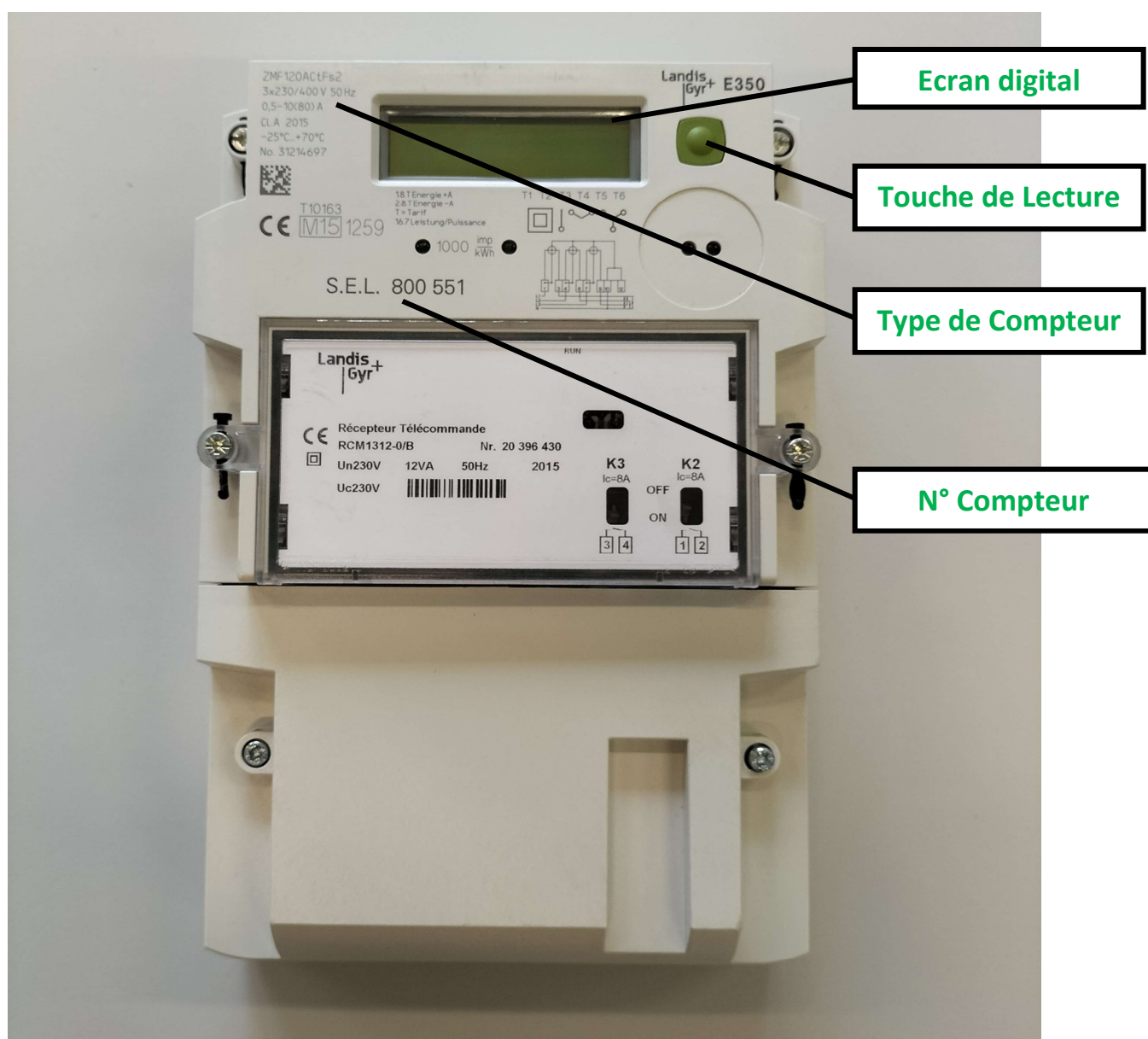


# Compteur LG ZMF 120

## MODE D'EMPLOI

Relevé compteur



## Accès au Menu

*Nombre d'appuis sur la touche menu :*

Affichage de base = cons. Instantanée

Appuyer brièvement une 1<sup>ère</sup> fois = 1.8.1 (index heures creuses)

Appuyer brièvement une 2<sup>ème</sup> fois = 1.8.2 (index heures pleines)

Appuyer brièvement une 3<sup>ème</sup> fois = 1.8.0 (cumul index 1.8.1 + 1.8.2)

Appuyer brièvement une 4<sup>ème</sup> fois = 2.8.1 (index prod. Heures creuses)

Appuyer brièvement une 5<sup>ème</sup> fois = 2.8.2 (index prod. Heures pleines)

Appuyer brièvement une 6<sup>ème</sup> fois = 2.8.0 (cumul index prod.  
2.8.1+2.8.2)

Appuyer brièvement une 7<sup>ème</sup> fois = Fin